



**ARNAUD
GENDRON**

Responsable communication,
marketing et R&D

Quel est l'aspect le plus innovant de ce nouveau produit ?

« La plupart des brise-soleil orientables disponibles sur le marché se posent indépendamment de la fenêtre, le plus souvent devant celle-ci ou intégré dans un coffre tunnel. Cela nécessite un réglage précis qui rend la pose plus minutieuse. Notre solution de BSO est vendue sous forme de bloc-baie avec coffre et coulisses intégrés à la fenêtre qui permet de poser celle-ci en une seule opération. Le BSO est positionné dans le coffre demi-linteau et ne nécessite donc pas plus de réglage qu'un volet roulant. »

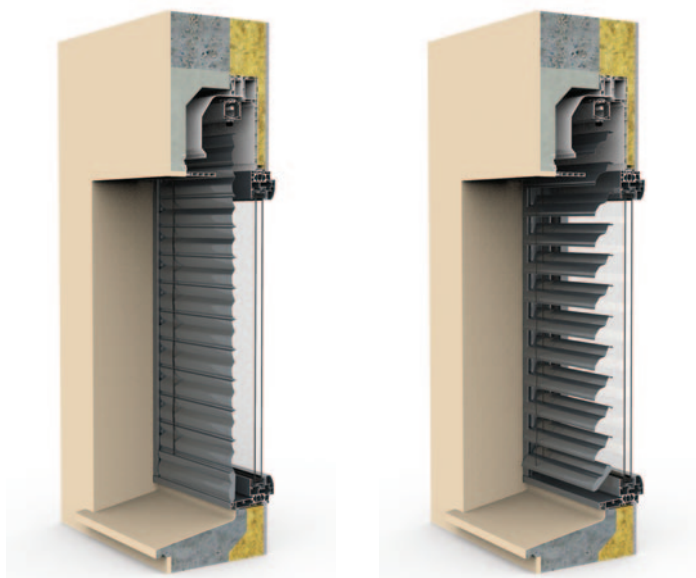
Quelle est la tendance du marché dans laquelle s'inscrit ce produit ?

« Le développement de notre solution BS'Optibloc répond à la tendance lourde de besoins de protection solaire qui va être amplifiée par la RE 2020, car elle prend mieux en compte le confort d'été à travers le respect de l'indicateur degré heure. Le choix de proposer cette solution sous forme de bloc-baie dans un coffre demi-linteau vise particulièrement la construction neuve de maisons individuelles où le BSO peut avoir du sens à la fois pour le respect de l'indicateur de la RE 2020, mais plus largement pour le confort des usagers. »



HUET

BS'Optibloc : bloc-baies avec brise-soleil orientable intégré



Le brise-soleil orientable est une solution de protection solaire répandue dans les bâtiments tertiaires, mais qui peine à s'imposer dans le logement individuel. Avec l'avènement de la RE 2020 et le besoin d'éviter la surchauffe en été, le BSO est destiné à se démocratiser pour les maisons d'habitation. C'est notamment une solution efficace pour les grandes baies situées dans les pièces de vie, car elle protège du soleil tout en maintenant une bonne luminosité intérieure et la vue vers l'extérieur. Pour simplifier sa pose en construction de maison individuelle notamment, Huet

propose une solution BSO livré en bloc-baie avec coffre demi-linteau invisible facilement intégrable dans toutes les réservations du marché. Le BSO est constitué de lames en aluminium hauteur 93 mm avec jonc antibruit dont l'inclinaison se règle. Il peut équiper l'ensemble des fenêtres de la gamme Huet jusqu'à 4,50 mètres de large et 2,35 mètres de large. L'ouverture/fermeture et l'inclinaison des lames s'effectuent par motorisation avec pilotage par télécommande Somfy. Le BS'Optibloc peut également être programmé via la box domotique Tahoma Switch selon des scénarios d'utilisation. ■



SCANNEZ-MOI

Plus d'infos



CIBLE

Constructeurs de maisons individuelles



LANCEMENT

Juillet 2022